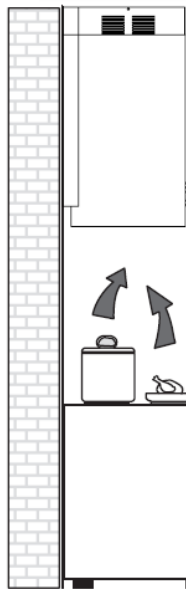
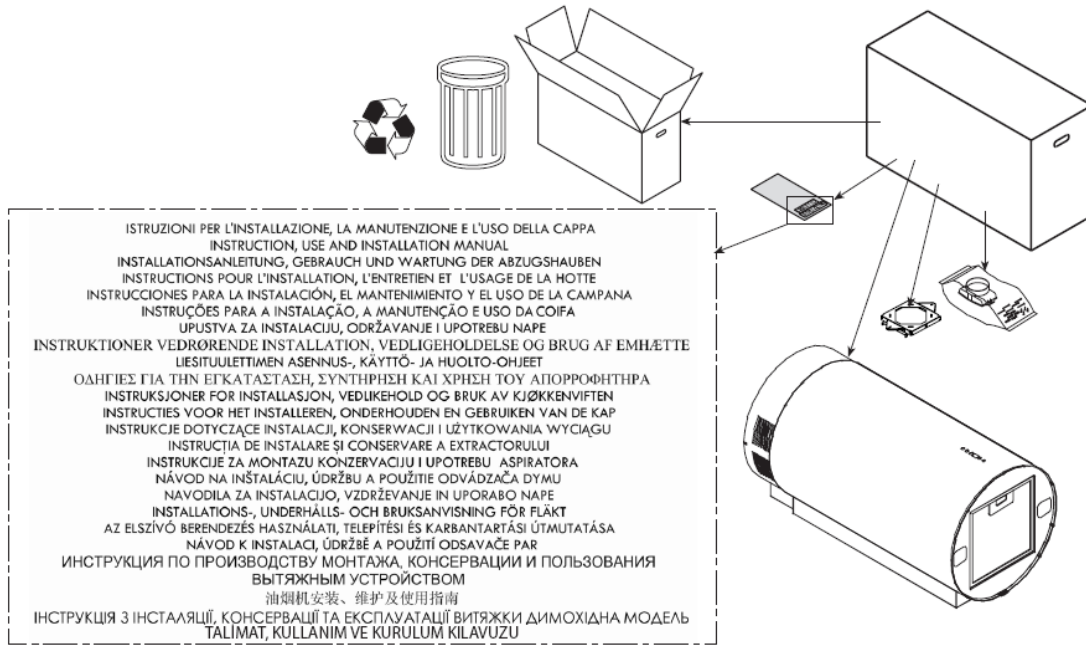




Instrukcije za montažu, održavanje i upotrebu aspiratora



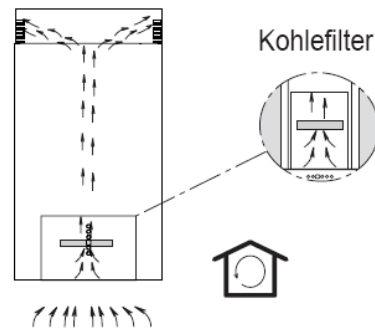
65cm:
 Distanza per piani elettrici
 Distance for the electric hobs
 Distance à respecter pour plaque de cuisinière électrique
 Abstand für Elektrokochstellen
 Elektrikli ocaklar için mesafe

75cm:
 Distanza per piani a gas
 Distance for the gas hobs
 Distance à respecter pour plaque de cuisinière à gaz
 Abstand für Gaskochstellen
 Gazlı ocaklar için mesafe

65~75cm

(A)

Depurante	re-circulation
reinigend	Dépurant
Depurante	Depurante
Očišćujuća	Til cirkulation
Suodatus	Φίλτρο καθαρισμού
Filterring	Filterkap
Oczyszczająca	De curățire
Filtrirajuća	Čistiaci (filtračný)
Čistilna	Rening
Tisztító	Čistići
Очистная	内部循环
Очищення	devidaim



(B)

Aspirante	ducted outside
absaugend	Aspirant
Aspirante	Exhaustora
Usisna	Til indsgning
Imu	Απορρόφηση
Suging	Zuigkap
Ssąca	De aspirare
usisnajuća	Sací (odsávaci)
Vsisalna	Insugning
Szívó	Odsávaci
Отсасывающая	对外排放
Смоктання	kanallı dış taraf

(B1)

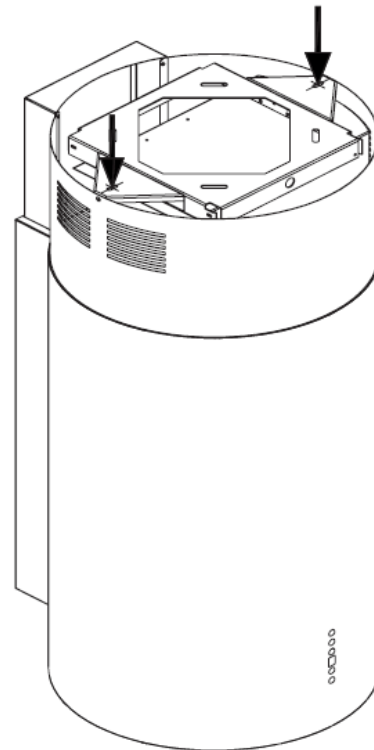
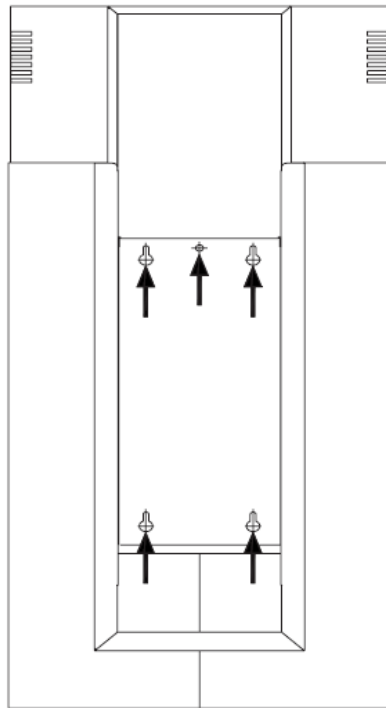
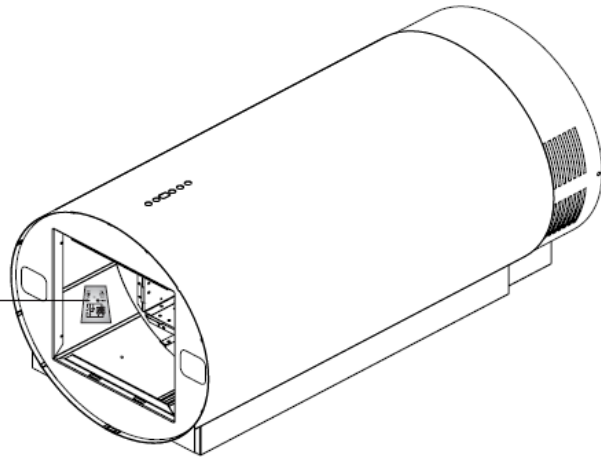
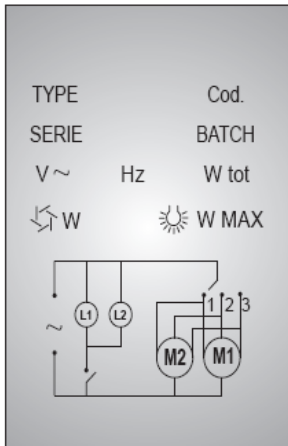


(B2)

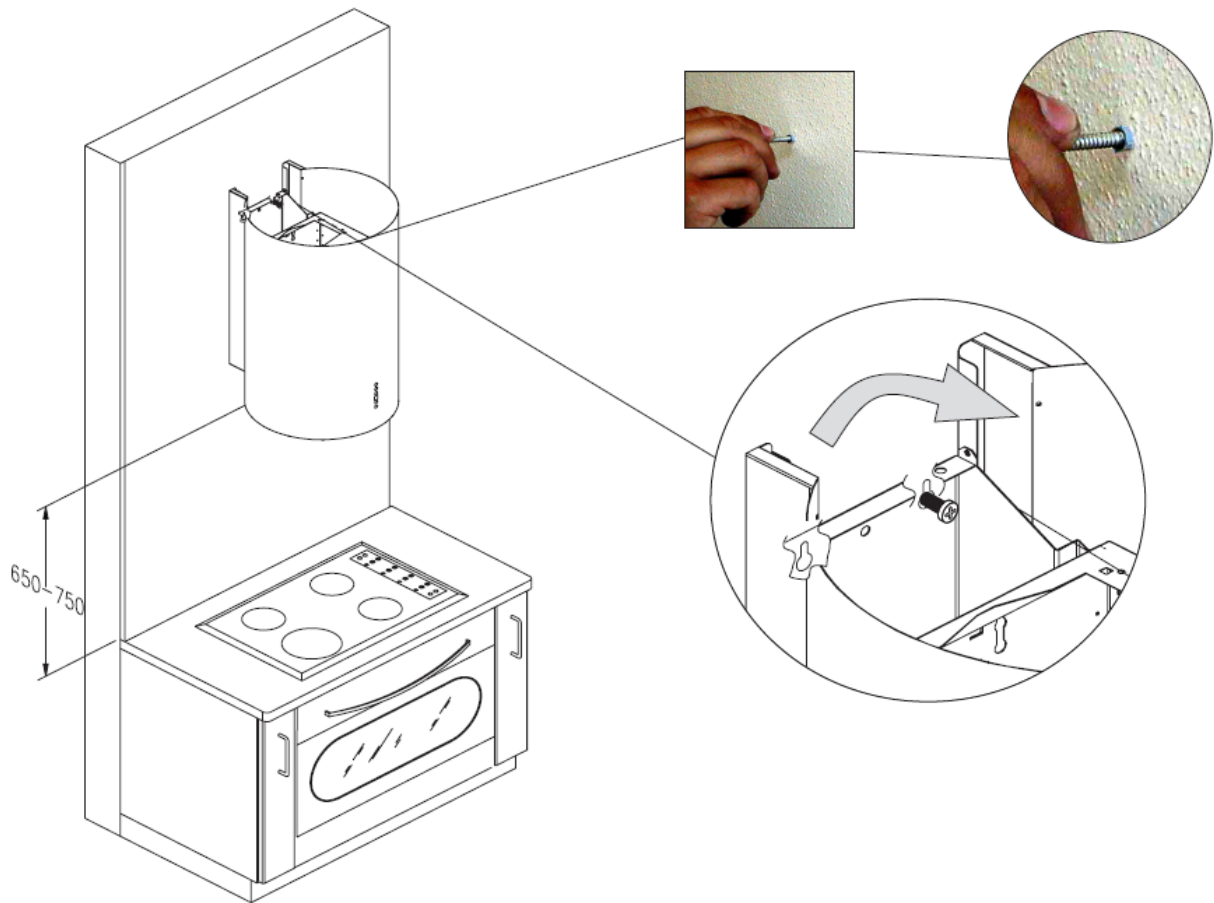




Tabla sa serijskim brojem i tehničkim podacima

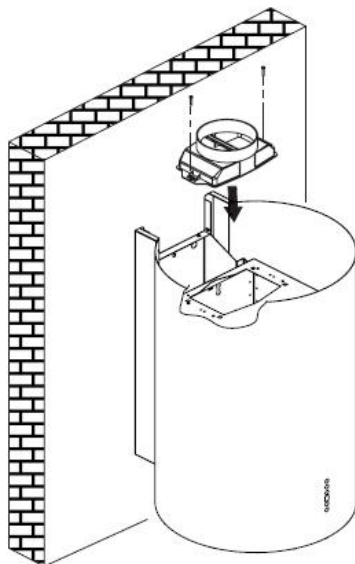


Panarea

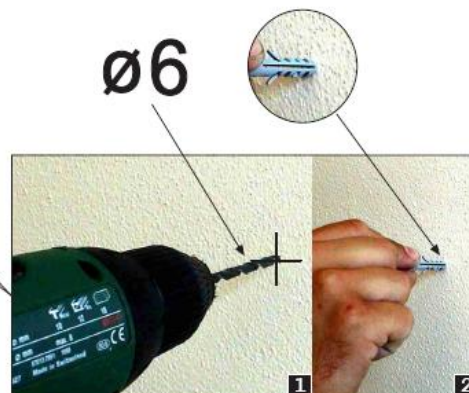
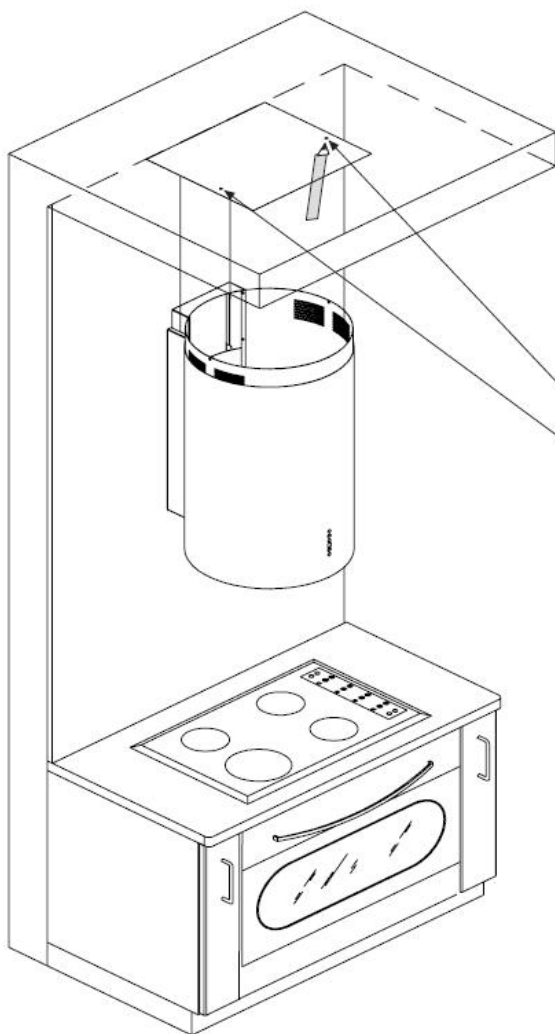


Panarea

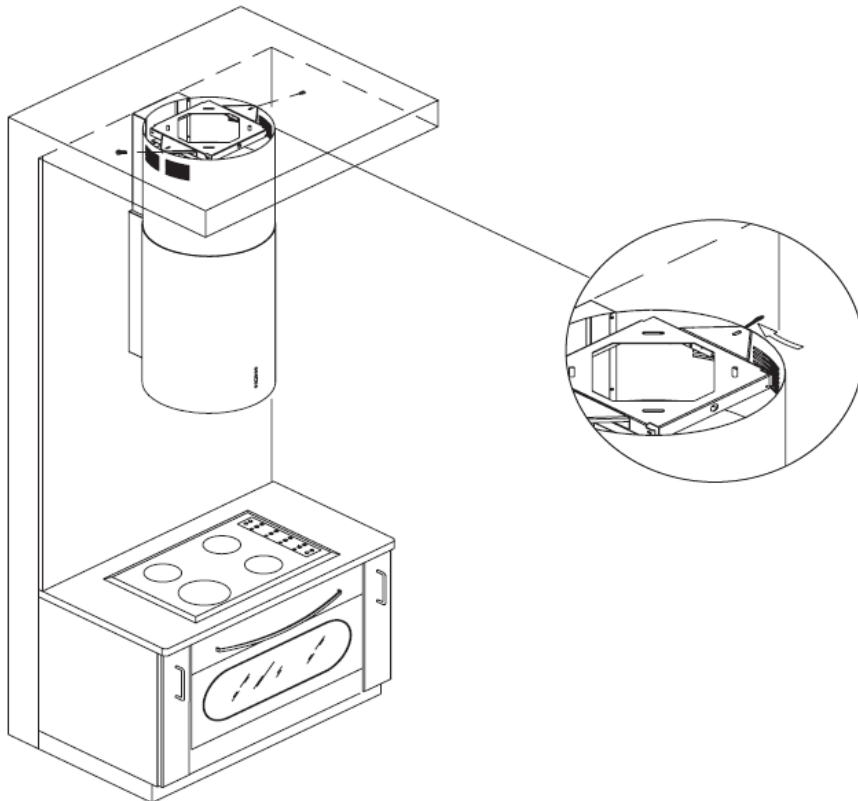
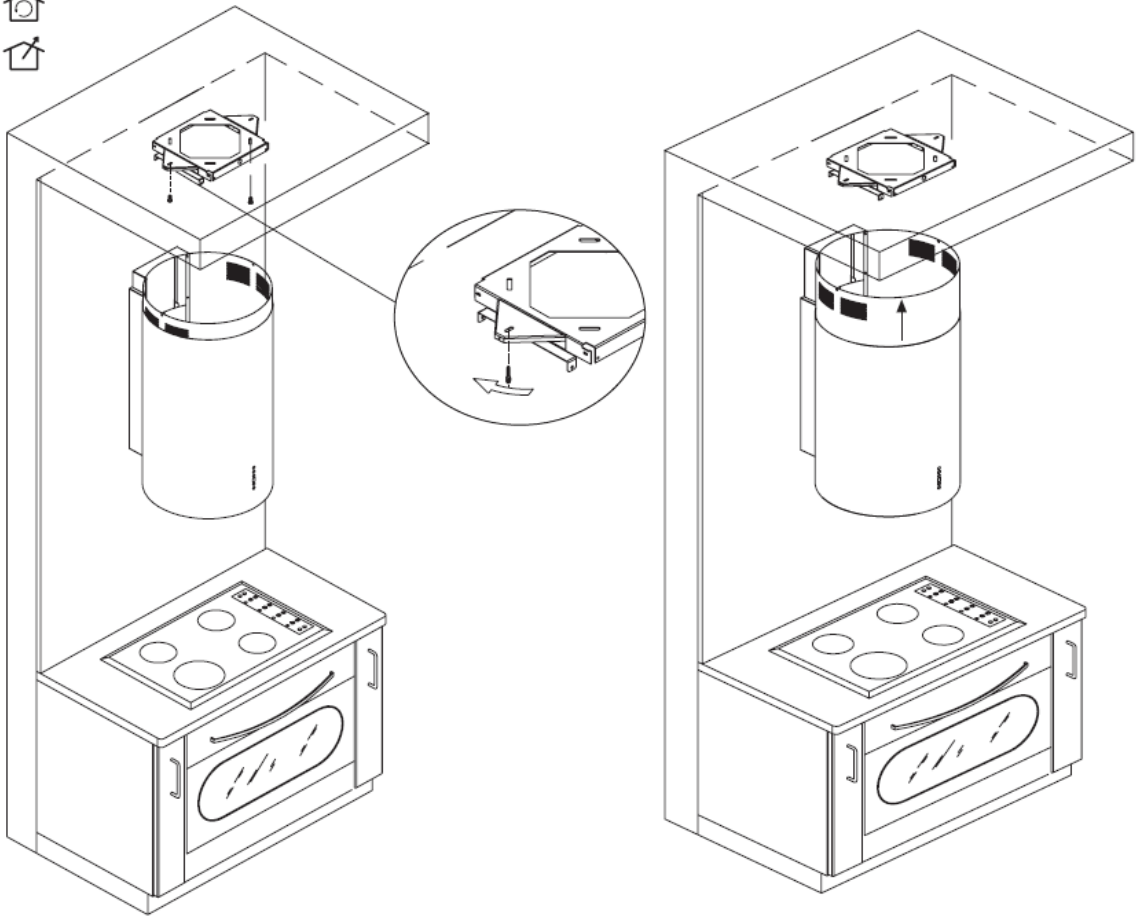
4 



5 

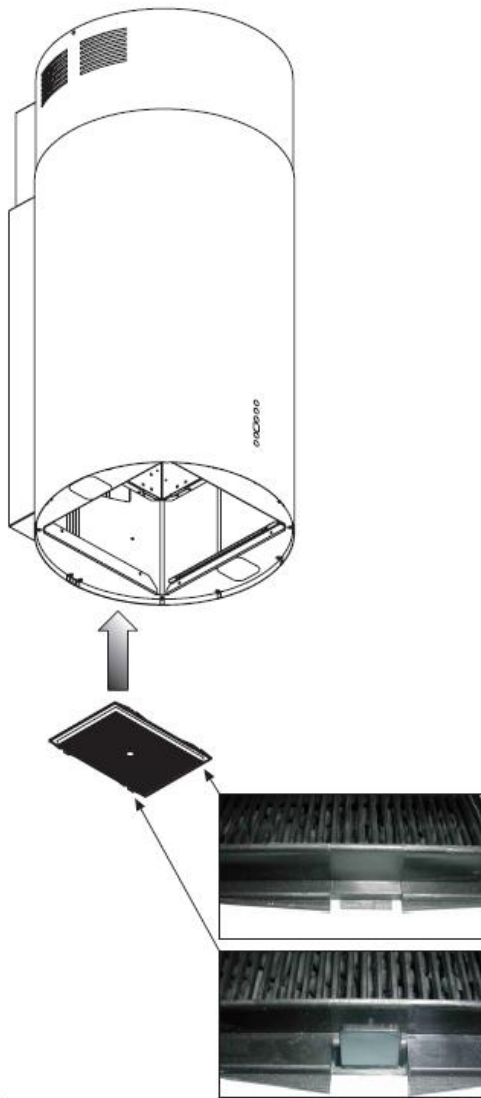



6  

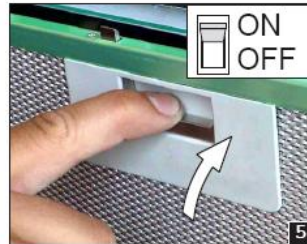
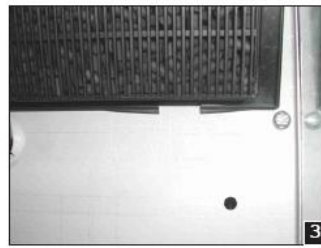
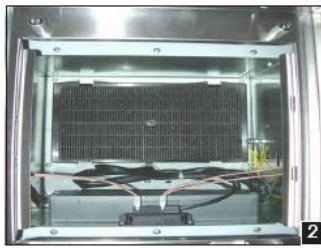
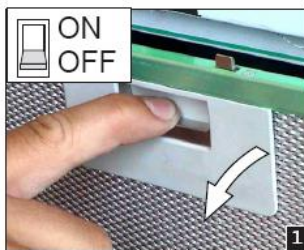


Panarea

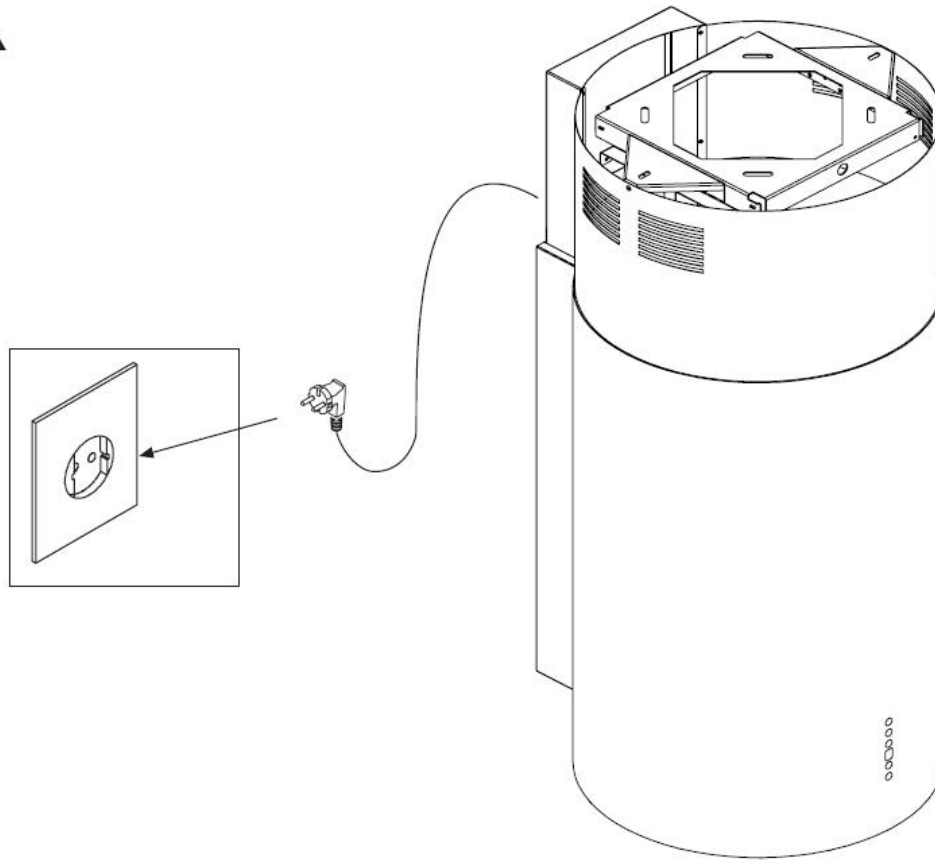
Samo za opciju sa filterom: postavljanje filtera sa aktivnim ugljem i promena filtera – isporuka filtera je opcija



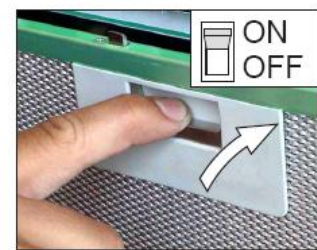
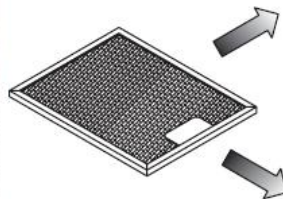
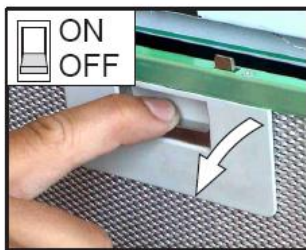
y)



Panarea



	Ogni tre mesi	Every three months	Alle drei Monate
Tous les trois mois	Cada tres meses	A cada tres meses	
Svaka tri mjeseca	Hver 3. máned	Kolmen kuukauden välein	
Κάθε τρεις μήνες	Hver 3. máned	Om de drie maanden	
Co trzy miesiące	La fiecare trei luni	Svaka tri meseca	
Každé tri mesiace	Vsaka tri meseca	Varje kvartal	
Háromhavonta	Každé tři měsíce	Каждые три месяца	
每三个月	Кожні три місяці	Üç ayda bir	



OPŠTE INFORMACIJE

Pre montaže i/ili upotrebe aspiratora treba pažljivo i u celini pročitati date instrukcije.

Pre montaže aspiratora treba proveriti da li napon (V) i frekvencija (Hz) date na tabli sa serijskim brojem i tehničkim podacima unutar uredjaja odgovaraju naponu i frekvenciji dostupnim na mestu montaže uredjaja.

Ukoliko ne postoji odvod u zidu koristi se ugljeni filter koji se ne dobija uz aparat.

MONTAŽA

Aspirator ne sme nikako da bude priključen za odvodne cevi drugih uredjaja koji imaju drugačije napajanje nego na struju (plinski protočni bojleri, kotlovi, peći i tome slično). Uredjaj ne sme biti iznad peći sa gornjom grejnom pločom.

PRIKLJUČENJE NA STRUJU

Aspirator mora da bude postavljen stabilno i čvrsto. Priključiti uredjaj na struju. Informacije o naponu i frekvenciji struje treba proveriti na tabli unutar uredjaja. Pažljivo priključiti kabal u šteker ili priključiti uredjaj u trofazni prekidač sa najmanje 3mm rastojanja na liniji dodira. Napojni kabal aspiratora (tipa H05VV-1 2x0,75mm²), priključen za stezače označene slovima L (linija) i N (neutralan) i pričvršćen kablovskim stezačima, treba priključiti na odgovarajućoj i stalno dostupnoj tački napajanja. Sve to mora uraditi stručna osoba koja je ovlašćena za taj posao i radi u skladu sa normama i zakonskim pravima. Ukoliko priključujemo uredjaj u trofazni utikač sa najmanje 3mm rastojanja na liniji dodira treba priključiti napojni kabal-ako ima utikač-u šteker, što će dozvoliti uključivanje i isključivanje montiranog uredjaja ili u šteker upravljani trofaznim prekidačem sa održanjem 3 mm rastojanja na liniji dodira.

Proizvođač nije odgovoran u slučaju nepoštovanja propisa bezbednosti na radu i standardnih propisa koje su vezane za eksploataciju i pravilan rad električnih uredjaja.

ODRŽAVANJE

Pre održavanja potrebno je proveriti da li je napojni kabal isključen iz štekera ili da li je prekidač u poziciji OFF. Čišćenje: spoljašnje delove treba čistiti mekom krpicom sa tečnošću koja ne izaziva koroziju, ne sme se koristiti prašak i četkice.

Aluminijumski filter prati na svaka 3 meseca na temperature do 60 stepeni.

MERE OPREZA


Za vreme čišćenja treba se pridržavati uputstava proizvođača, posebno u slučaju naslaga na prljavim površinama da bi se uklonila opasnost od eventualnog požara. Treba obratiti pažnju da gorionici budu stalno pokriveni da ne bi moglo doći do pregrevanja filtera aspiratora. Nikada ne pržiti jela bez nadzora: ulje koje se nalazi u posudi može se pregrejati i zapaliti. U slučaju korišćenog ulja taj rizik se znatno povećava. Apsolutno se zabranjuje pripremanje jela sa otvorenim plamenom ispod aspiratora (npr. flambe). Nagomilan vazduh se ne sme usmeriti u odvode koje koriste drugi uredjaji a čiji vid napajanja je drugačiji od struje, osim toga treba obezbediti odgovarajući sistem provetranja prostorije u slučaju kad aspirator radi zajedno sa uredjajima koje imaju drugi vid napajanja. Ako aspirator koristimo za usisavanje treba proveriti stanje odvodnih cevi, takodje i u slučaju kada aspirator nije bio dug period upotrebljavan. Treba raditi po lokalnim normama i biti u skladu sa zahtevima vlasti u vezi sa odvođenjem upotrebljenog vazduha, ako aspirator radi u verziji isisivača. Mora se pridržavati svih instrukcija da ne bi došlo do požara.

Panarea

PROIZVODJAČ NIJE ODGOVORAN AKO SE KUPAC NE PRIDRŽAVA NAVEDENIH INSTRUKCIJA KOJE SE TIČU MONTAŽE, ODRŽAVANJA I UPOTREBE ASPIRATORA.

Aspirator je označen prema Evropskoj direktivi 2002/96/EC za Otpad Electrične i Electronske Opreme(WEEE). Obezbeđujući da se aspirator pravilno odlaže, pomoći ćete sprečavanju potencijalnih negativnih posledica na životnu sredinu i zdravlje ljudi, koje bi inače bilo ugroženo nepravilnim odlaganjem i hendlovanjem ovog aspiratora.



Simbol  na aspiratoru ili u dokumentima koja se daju sa ovim aspiratorom, označava da ovaj aparat ne može biti tretiran kao kućni otpad. Umesto toga treba da se preda na prikladno mesto za reciklažu električnih i elektronskih aparata. Odlaganje treba da se odradi prema lokalnim ekološkim zakonima za odlaganje otpada. Za više informacija u vezi postupka recikliranja ovog proizvoda kontaktirajte lokalnu mesnu zajednicu, đubretare ili prodavnicu gde ste kupili aparat.